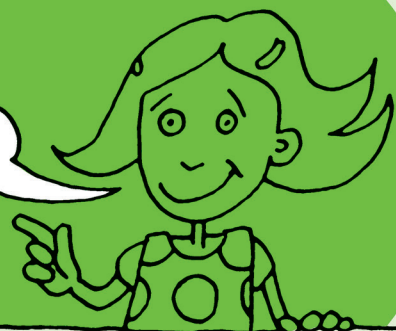


AHOJ, PRÁVĚ SE CHYSTÁM VYRAZIT DO ŠKOLY. VYZKOUŠEJ SE MNOU RŮZNÉ ZPŮSOBY DOPRAVY A ZAMYSLI SE, KTERÝ JE K PŘÍRODĚ ŠETRNĚJŠÍ.



Která z cest byla:

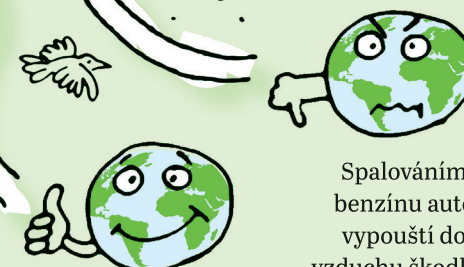
Nejdobrodružnější?

Nejšetrnější k přírodě?

Jak se nejčastěji přepravuješ ty?

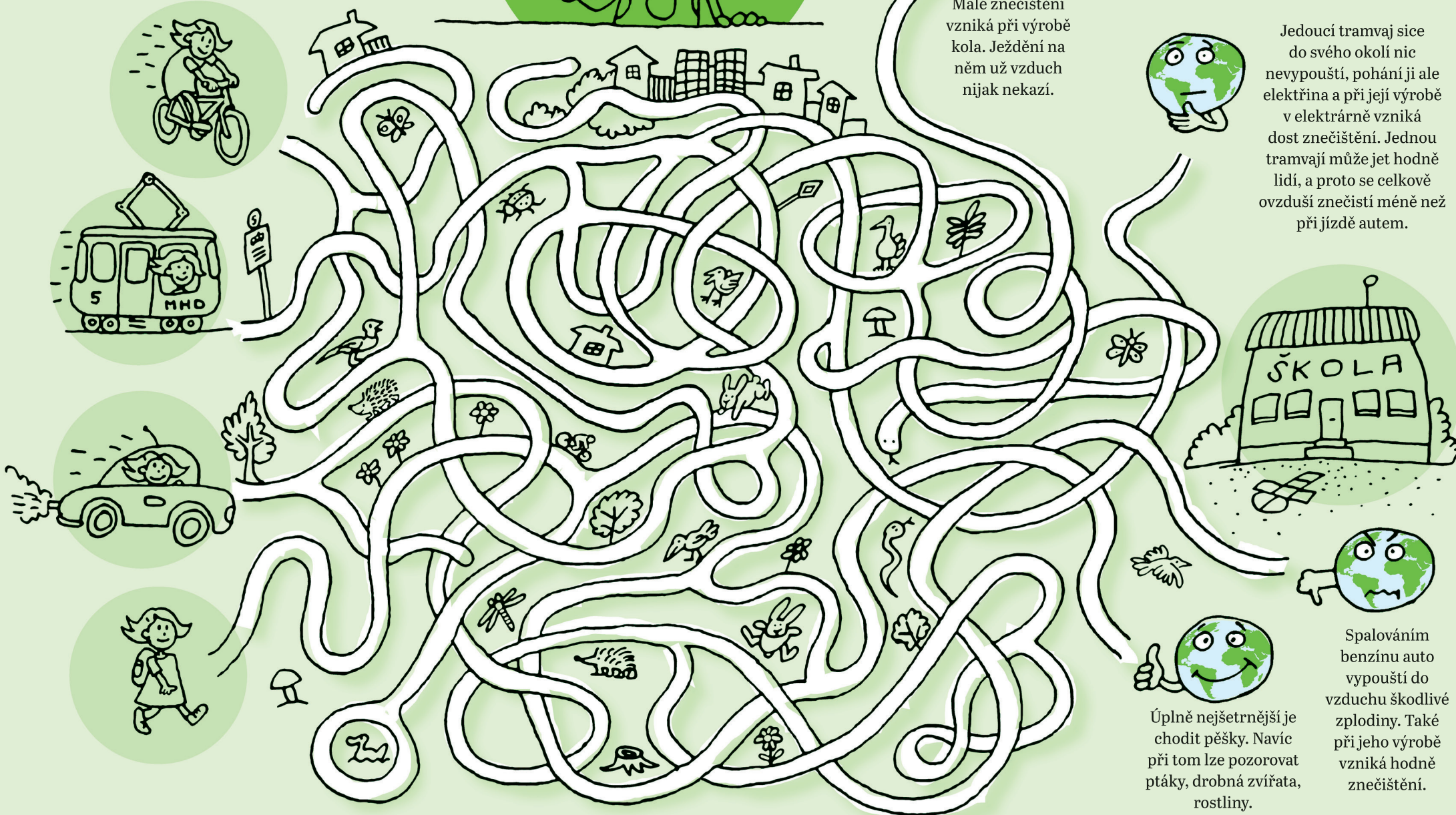
Malé znečištění vzniká při výrobě kola. Ježdění na něm už vzduch nijak nekazí.

Jedoucí tramvaj sice do svého okolí nic nevypouští, pohání ji ale elektrina a při její výrobě v elektrárně vzniká dost znečištění. Jednou tramvají může jet hodně lidí, a proto se celkově ovzduší znečistí méně než při jízdě autem.



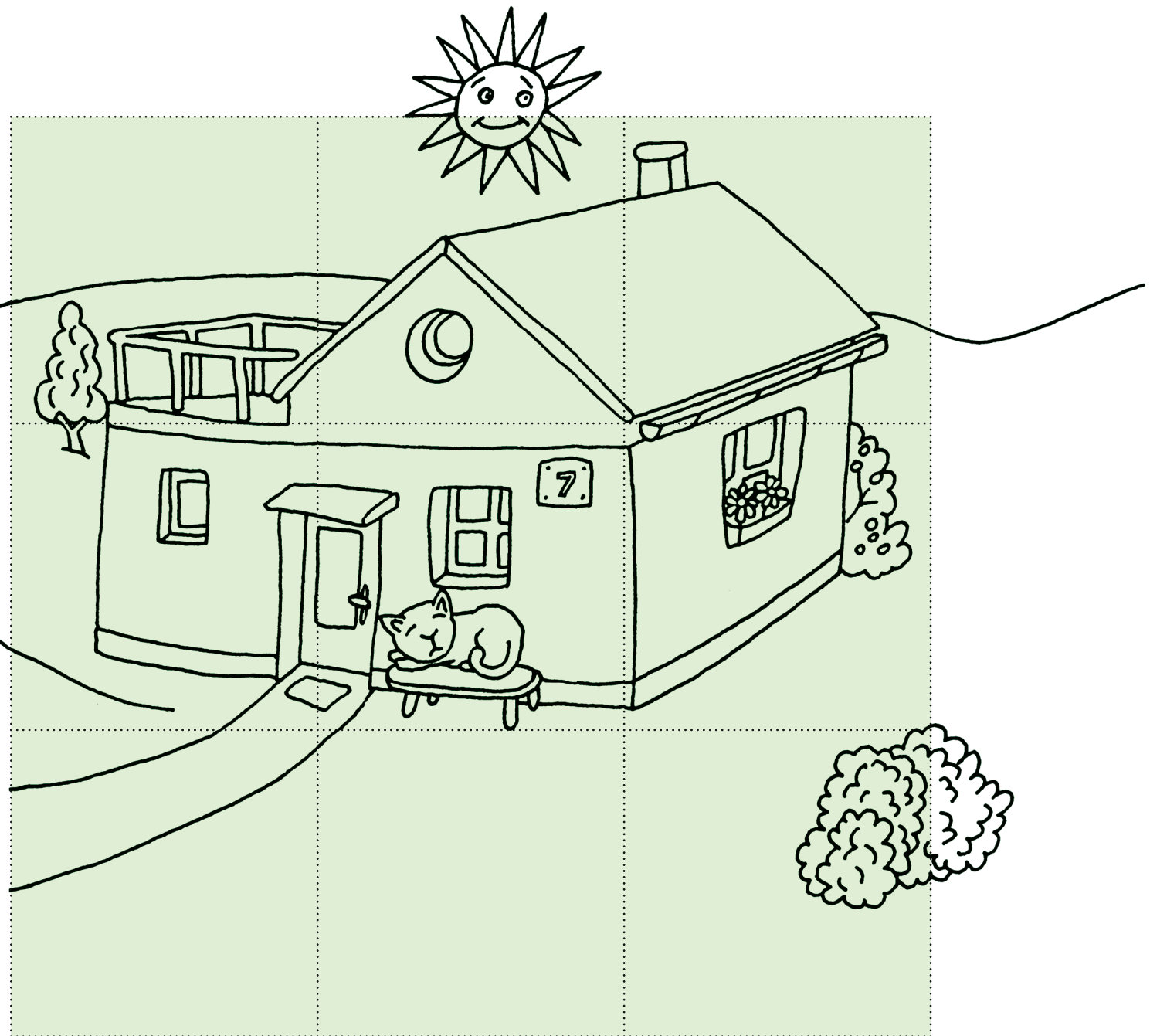
Úplně nejšetrnější je chodit pěšky. Navíc při tom lze pozorovat ptáky, drobná zvířata, rostliny.

Spalováním benzínu auto vypouští do vzduchu škodlivé zplodiny. Také při jeho výrobě vzniká hodně znečištění.





AHOJ, JMENUJI SE PÁJA
A HLEDÁM NĚKOHO, KDO BY
MI POMOHL UPRAVIT DŮM TAK,
ABY BYL ŠETRNÝ A PŘÁTELSKÝ
K PŘÍRODĚ. ZVLÁDNEŠ TO TY?

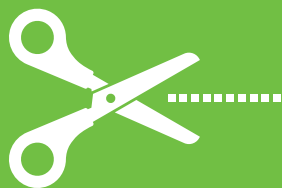


#PřipravBrno
<https://připrav.brno.cz>


EDIČNÍ CENTRUM



Návod:



Obrázky z tohoto listu vystříhej, vyber si z nich ty, kterými vytvoříš domeček šetrný k přírodě, a přilož je, kam patří. Podle tabulky si spočítej, kolik bodů za návrh získáš. Obrázky pak můžeš měnit a hledat různé možnosti. Z druhé strany najdeš krátké texty, které ti mohou v rozhodování pomoci. Obrázky můžeš nakonec nalepit.

K DOMEČKU MŮŽEŠ DOKRESLIT NAPŘÍKLAD: KRMÍTKO, PÍTKO PRO PTÁKY, BUDKU, HMYZÍ HOTEL, OVOCNÉ STROMY, KOMPOST...



#PřipravBrno

<https://pripprav.brno.cz>

 lipka
EDIČNÍ CENTRUM



1A

Zeleň

V trávníku s kvetoucími rostlinami se může déšť vsakovat do půdy. Voda tak zůstává v zahradě a mohou ji využívat rostliny i živočichové.

1B

Dlažba

Dešťová voda odtéká do kanalizace, protože se nemůže vsakovat do půdy.

2A

Listnatý strom

V létě stíní dům i posezení. Je to nejlepší klimatizace, protože nepotřebuje žádnou další energii.

2B

Slunečník

V létě zastíňuje místo k posezení. Dá se umístit podle potřeby, ale před větrem ho musíme uklidit.

3B

Střešní tašky

Na sluníčku se tašky v létě rozpálí a ohřívají vzduch kolem sebe. Dešťová voda po nich odtéče.

3A

Zelená střecha

Střecha porostlá rostlinami ochlazuje v létě prostředí. Vsákne se do ní část vody, která naprší.

4A

Kanál

Vodu, která odtéče ze střechy do kanalizace, již nevyužijeme.

4B

Sud na dešťovou vodu

Vodu, která naprší na střechu, můžeme uchovat v sudu. Později s ní zaléváme zahrádku.

5B

Jezírko

V jezírku se můžeme koupat i pozorovat vodní živočichy. Žije v něm také mnoho druhů rostlin, které pomáhají vodu čistit.

5A

Bazén

V bazénu se můžeme koupat, ale musíme ho pravidelně čistit a používat chemikálie. Často se plní pitnou vodou.

6A

Elektřina z uhelné elektrárny

Uhelné elektrárny vyrábí energii z uhlí vytěženého v dolech. Znečišťují při tom ovzduší.

6B

Fotovoltaické panely

Panely vyrobí elektřinu ze sluníčka. Neznečistí při tom ovzduší.

7B

Kvetoucí rostliny na terase

Potěší vás při posezení a navíc poskytnou potravu hmyzu, třeba motýlům.

7A

Dekorace na terase

Potěší vás při posezení.

8A

Pevný plot

Přes pevný plot nemohou mezi zahradami přecházet drobná zvířata, například ježci.

8B

Živý plot

Plot z různých keřů je pestrý, během roku mění barvy. Je domovem pro ptáky, hmyz a další zvířata. Plody slouží některým z nich jako potrava.

Bodování

1A 5	1B 1	2A 5	2B 2
3A 4	3B 2	4A 1	4B 4
5A 1	5B 4	6A 1	6B 5
7A 1	7B 3	8A 1	8B 5

součet bodů

Vyhodnocení

10 – 18 bodů

To se moc nepovedlo. Aby byl dům šetrnější, potřeboval by víc úprav. Pojď to zkusit znovu.

19 – 29 bodů

Díky, dům je šetrný, ale ještě by se dal trochu vylepšit. Zvládneš to?

30 – 35 bodů

Hurá! Jsem nadšená, dům je k přírodě opravdu šetrný, děkuji.

